



# こんにちは！

Nous y sommes... **Dès la semaine prochaine, reprise des cours de l'association**, c'est le moment d'affûter vos crayons (et vos connaissances pour ceux qui entrent dans les niveaux supérieurs, c'est le moment ou jamais pour réviser si nécessaire...).

Ce mois d'octobre sera ponctué de plusieurs rendez-vous culturels. Demain une **projection gratuite du film Charisma de Kurosawa Kiyoshi**. Ce week-end, vous pourrez nous rencontrer au **Boulevard des assos**, le week-end suivant, c'est la **Nuit de l'Animation** qui vous attend au Théâtre Sébastopol ainsi que la **convention Gamma Phoenix** à Gravelines, et enfin le 24 octobre un grand spectacle de **tambours japonais à Arras...**

## Cours de japonais, calligraphie, origami...

**Il est encore possible de s'inscrire...**

**Les cours de l'association reprendront la semaine prochaine (à partir du 5 octobre)**. Il est toujours possible de s'inscrire (se renseigner par mail auprès de l'association).

La fiche d'inscription et les renseignements complémentaires sont disponibles sur le site de l'association.



Pour les personnes s'inscrivant dans les niveaux 1 et 2, si vous n'avez pas encore le manuel "**Parlons japonais**" (tome 1, éd. **Presses Universitaires de Grenoble**). Sachez qu'il est disponible à Lille au Furet et à la librairie Tirloy, 62 rue Esquermoise à Lille. **La librairie Tirloy fait partie des partenaires de l'association et vous propose une réduction de 5% sur les livres** (n'hésitez pas à consulter la liste des partenaires de l'asso sur le site de l'asso, rubrique "Bonnes affaires").

Les informations concernant le manuel pour les niveaux 3 et 4 seront données lors du premier cours par les professeurs.

## Dernière minute : Projection GRATUITE !...

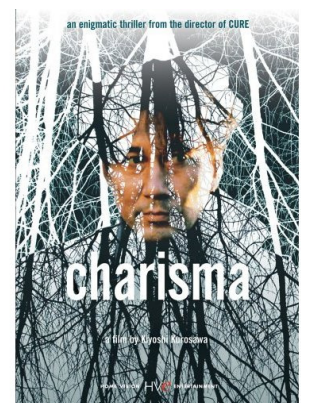
**Le 1er octobre à 20h30 au cinéma l'Univers**

L'association **La Belle Equipe** organise une **projection gratuite et ouverte à tous du film de KUROSAWA Kiyoshi "Charisma" ! (en V.O.)**

Cette projection s'inscrit dans le cadre d'une exposition au Cinéma l'Univers intitulée "La Condition de l'H-arbre".

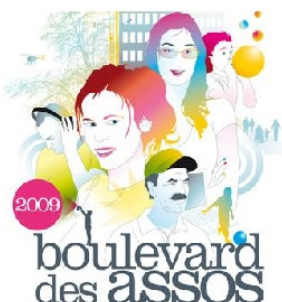
Au Cinéma l'Univers – 16 rue Danton à Lille (M° Porte de Valenciennes)

Renseignements : 03 20 52 73 48 ou [belleequipeclub@free.fr](mailto:belleequipeclub@free.fr)



## Boulevard des Associations

**Les 3 et 4 octobre à la Halle Saint Sauveur**



L'association Japon et Culture tiendra un stand le week-end des 3 et 4 octobre à la Halle Saint Sauveur.

Le Bd des associations version 2009, organisé par la Ville et la Maison des Associations de Lille regroupera près de 300 associations de la métropole lilloise.

Profitez-en pour venir nous rencontrer !

Samedi de 13h30 à 19h00 ; Dimanche de 10h00 à 18h00

**Entrée Gratuite !**

Renseignements : <http://mda.mairie-lille.fr>

## La Nuit de l'Animation

Le 10 octobre au Théâtre Sébastopol



Les Rencontres Audiovisuelles organisent cette année encore leur désormais célèbre "Nuit de l'Animation". 9h00 de films d'animation non-stop de 21h00 à 6h00 du matin...

Tous les formats et les types d'animations sont représentés. De l'animation qui ne dure que quelques minutes et fait fureur sur le net, au long métrage culte qui a marqué son époque, en passant par des courts métrages indépendants qui tracent leur sillon de festivals en festivals, ...

Et pour les fans d'animation japonaise cette année, la Nuit de l'Animation vous propose Jin-Roh.

Entrée 10/15 euros (petit déjeuner compris !...)

Toutes les infos : [http://www.rencontres-audiovisuelles.org/nuit\\_anim\\_2009.html](http://www.rencontres-audiovisuelles.org/nuit_anim_2009.html)

## Gamma Phœnix Convention

Les 10 et 11 octobre à Gravelines



*Gamma Phœnix Convention*, c'est le nom d'une nouvelle convention des jeux vidéo et manga de la Côte d'Opale. Cette première édition se tiendra à Gravelines, près de Dunkerque, à une heure de Lille.

Au programme, naturellement de nombreux exposants mais aussi diverses animations et notamment des concours de jeux vidéo, cosplay, dessin...

Toutes les infos concernant la convention : [www.gamma-phoenix.com](http://www.gamma-phoenix.com)

## Tambours japonais au Casino d'Arras

Samedi 24 Octobre à 20h00

Spectacle garanti !

Le groupe de *Wadaiko* (tambours traditionnels japonais) Obiki sera à Arras pour un seul et unique concert en France. Ce groupe de jeunes Japonais vient à Arras à l'invitation du *club-service féminin Soroptimist*, grâce à sa future présidente Kazuko Scenner (également directrice de [l'Amicale Franco-Japonaise d'Arras](#)).

Le bénéfice de cette soirée sera reversé au centre d'accueil de jour Alzheimer arrageois.

Tarifs : 20 EUR ; étudiants : 12 EUR

Possibilité d'acheter sur place ou, pour être certain d'avoir une place, envoyer votre règlement à Mme Sylvie Noclercq, 7 rue du Saumon 62000 Arras (chèque à l'ordre du Club Soroptimist d'Arras).

Renseignements : 06 60 72 90 58



## Témoignage d'Hiroshima

### Compte rendu...

Madame Hashizume, auteur japonaise survivante d'Hiroshima a fait plusieurs conférences dans la métropole lilloise durant le mois de septembre. Elle avait été spécialement invitée du Japon par l'association Japon et Culture. Un certain nombre d'entre-vous ont eu la chance de pouvoir assister à son témoignage bouleversant. Au total près de 700 personnes ont pu, lors de ces conférences, admirer la force tranquille qui se dégage de cette dame de 78 ans qui témoigne pour éviter que le drame qu'elle et les siens ont vécu ne se reproduise.



Voici le lien vers l'un des articles publiés lors de la venue de madame Hashizume :

[http://www.lavoixdunord.fr/Locales/Lille/actualite/Secteur\\_Lille/2009/09/15/article\\_survivant\\_e-a-la-bombe-du-6-aout-1945-has.shtml](http://www.lavoixdunord.fr/Locales/Lille/actualite/Secteur_Lille/2009/09/15/article_survivant_e-a-la-bombe-du-6-aout-1945-has.shtml)

Infos sur le livre autobiographique de madame Hashizume : [www.livre-hiroshima.com](http://www.livre-hiroshima.com)

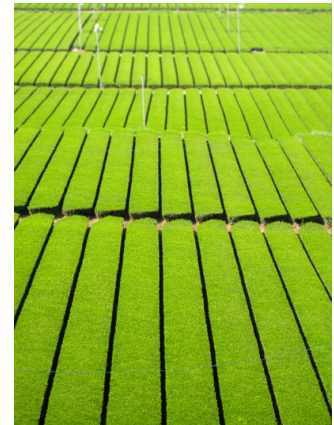
## Voyage au Japon proposé par la société IKI

### Japon, sur la route du thé

Partez au Japon à la découverte du thé, des champs aux sites de fabrication, sans oublier la fameuse cérémonie du thé Cha No Yu, officiee par un grand maître. Vous ne boirez plus le thé de la même manière ensuite ! Chaque visite, hormis celle de Shizuoka, étant optionnelle, vous serez libre de construire votre séjour comme vous le souhaitez, en bénéficiant de l'accompagnement de spécialistes mais en gardant aussi une certaine autonomie.

Du 1er au 15 mai 2010 (tarif de base : 2500 euros)

Séjour proposé par la société iKi en collaboration avec Autrement le Japon, accompagné par Jean-Benoît Bourrel, spécialiste du thé et animateur de maisons de thé traditionnelles à Bruxelles et à Lille, et Valérie Douniaux, docteur en art contemporain japonais et accompagnatrice de séjours culturels au Japon.



L'association Japon & Culture ne prend pas part à l'organisation de ce voyage, nous ne faisons que faire suivre l'information car certains d'entre-vous pourraient être intéressés. Tous les renseignements complémentaires sont donc à demander directement aux organisateurs :

[SARL.iKi@gmail.com](mailto:SARL.iKi@gmail.com)

## VIDEO DU MOIS...

### Tokyo's Safari



Voici une petite vidéo amateur, compilation de différentes séquences filmées à Tôkyô... histoire de finir de vous persuader d'aller faire y faire un tour si ce n'est pas encore fait...

<http://vimeo.com/5344572>

(Merci Marion ! Si vous avez aussi des vidéos à nous recommander, n'hésitez pas !)

## SITE INTERNET DU MOIS...

### Pour réviser le vocabulaire de base

Ce mois-ci un peu de copinage... Le petit site que nous vous proposons sera essentiellement utile aux nouveaux inscrits en niveau 1 de japonais. Rémi Coulom, membre de l'association avait mis cela en place pour ces propres révisions et propose ce petit outil à tous ceux qui commencent l'apprentissage du japonais. Vous pourrez **réviser le vocabulaire du manuel "Parlons japonais"** en vous auto-interrogeant du français vers le japonais ou l'inverse, hiragana ou kanji, toutes les combinaisons sont possibles avec ce système aussi simple qu'ingénieux...

Encourageons Rémi à compléter les listes de vocabulaire (n'hésitez pas à lui envoyer un mail pour le remercier et l'encourager ! Vous trouverez son adresse mail sur son site...)

**Merci Rémi !**



<http://www.grappa.univ-lille3.fr/~coulom/japonais/>

(Si vous avez aussi des sites à nous recommander, n'hésitez pas !)

## Partenaires de l'asso !

Être membre de l'association c'est aussi bénéficier de nombreux tarifs réduits ! Voici la liste de nos partenaires... liste qui ne cesse de croître !

**Attention : certaines de ces offres sont soumises à conditions** (pour le détail des conditions et la liste complète de nos partenaires, voir page des 'Bonnes Affaires' du site de l'association sur [www.japon-culture.com](http://www.japon-culture.com) ou nous contacter au 03 20 30 71 79)

**Aikido Nord** – Club d'aikidô et de katsugen-undô

50 % de réduction - [www.etude-japonaise.com](http://www.etude-japonaise.com) - Lille - 03 28 52 31 91

**UKKN - Karaté Club Roubaix** – Club de karaté Uechi-ryû

30 % de réduction - [www.ukkn.org](http://www.ukkn.org) - 22 rue de Lille à Roubaix - 03 20 05 33 35

**Shilla** – Epicerie japonaise

15 % de réduction - [www.shillaeurope.com](http://www.shillaeurope.com) - Overijse (Bruxelles) - +32 (0)2 7672093

**Mademoiz'ailes** – Boutique d'accessoires et décoration d'intérieur

10 % de réduction - <http://mademoiz.ailes.over-blog.com> - 202 rue Jean Jaurès à V. d'Ascq - 03 20 82 61 49

**Oishi – Traiteur japonais** – Vente à emporter sushi, sashimi, ...

10 % de réduction - [www.oishi.fr](http://www.oishi.fr) - 67 rue des Tanneurs à Lille - 03 28 07 31 76

**Maison de Thé Cha Yuan** – Maison et salon de thé

10 % de réduction - 8 rue St Jacques à Lille - 03 28 52 43 70

**Restaurant Akira** – Restaurant spécialités japonaises

10 % de réduction - [www.akira-restaurant.com](http://www.akira-restaurant.com) - 151 rue du Molinel à Lille - 03 20 54 47 05

**Manga no Yume** – Librairie manga + goodies

10 % de réduction - [www.manganoyume.com](http://www.manganoyume.com) - 8 rue Georges Maertens à Lille - 03 20 12 05 11

**Kenzen Concept** – Centre de remise en forme et de relaxation

10 % de réduction - [www.kenzen-concept.fr](http://www.kenzen-concept.fr) - Avenue de la Marne - 59290 Wasquehal - 03 20 80 08 08

**Akino Futon** – Futon et décoration d'intérieur japonisante

10 % de réduction - 172 rue Gambetta à Lille - 03 20 07 55 87

**Jardin japonais** – Vente en ligne d'accessoires pour jardins japonais

8 % de réduction - [www.jardinjaponais.fr](http://www.jardinjaponais.fr)

**Editions du Cénacle** – Maison d'édition spécialisée Japon

5 % de réduction - [www.editionsducenacle.com](http://www.editionsducenacle.com) - 43 avenue du Peuple Belge à Lille - 09 52 26 87 71

**Espace Langue Tôkyô** – Ecole de langue à Tôkyô

5 % de réduction - [www.espacelanguetokyo.com](http://www.espacelanguetokyo.com) - Tôkyô - + 81 3 3486 0120

**Bazar du Bizarre** – Vente de manga et produits dérivés

5 % de réduction - [www.bazardubizarre.com](http://www.bazardubizarre.com) - 24 rue des Ponts de Comines à Lille - 03 20 55 56 65

**Restaurant le Tokyo** – Restaurant spécialités japonaises

5 % de réduction - 55 rue Nationale à Lille - 03 20 12 98 88

**Style du Japon** – Vente en ligne de produits japonais

5 % de réduction - [www.style-du-japon.fr](http://www.style-du-japon.fr) - 76 rue Ranelagh à Paris - 06 14 57 66 71



**Voyageurs du Monde Lille** – Agence de voyage spécialiste du voyage sur mesure

**5 %** de réduction sur la librairie - [www.vdm.com](http://www.vdm.com) - 147 boulevard de la Liberté à Lille - 03 20 06 76 30

**Shiatsu - Caroline Bacquaert** – Massage shiatsu

**5 %** de réduction sur séance d'essai - [www.shiatsu-lille.fr](http://www.shiatsu-lille.fr) - 43 rue Jacquemars-Giélée à Lille - 06 10 32 18 29

**Librairie V.O.** – Librairie spécialisés dans les livres en langues étrangères (dont japonais)

**5 %** de réduction - [www.librairievo.com](http://www.librairievo.com) - 36 rue de Tournai à Lille - 03 20 14 33 96

**Librairie Tirloy** – Librairie indépendante

**5 %** de réduction - [www.tirloy.fr](http://www.tirloy.fr) - 62 rue Esquermoise à Lille - 03 20 55 37 09

**Zafu-shop.com** – Vente en ligne de produits "zen" et relaxation

**5 %** de réduction - [www.zazen-shop.com](http://www.zazen-shop.com) - 03 84 43 96 85

**Destination Japon** – Agence de voyage spécialisée sur le Japon

**3 %** de réduction sur le Japan Rail Pass - [www.destinationjapon.fr](http://www.destinationjapon.fr) - 11 rue Villedo à Paris - 01 42 96 09 32

Votre adresse mail figure actuellement dans la liste de diffusion de l'association Japon & Culture. Les adresses de cette liste ne sont pas communiquées à des tiers. Vous disposez d'un droit d'accès, de modification, de rectification et de suppression des données qui vous concernent (art. 34 de la loi Informatique et Libertés" du 6 janvier 1978). Si vous souhaitez vous désinscrire, vous pouvez le faire sur le site de l'association [www.japon-culture.com/index.php?centre=inscr\\_newsletter](http://www.japon-culture.com/index.php?centre=inscr_newsletter) ou nous en faire la demande à [contact@japon-culture.com](mailto:contact@japon-culture.com).