



# こんにちは！

## Reprise des activités !

Une newsletter pleine d'infos pour ce mois de septembre... Au programme : **la réunion d'information** à ne pas manquer pour tout savoir de l'association mais aussi bien entendu la **conférence-témoignage exceptionnelle sur Hiroshima**. Diverses rencontres culturelles aussi, notamment **la journée des assos interculturelles** organisée par la Maison des associations de Lille, le **concert de Yukiko The Witch et HA-ZA-MA**. Et puis, comme d'habitude, la **rubrique cinéma** et la **vidéo du mois** et... une petite nouveauté on vous présentera désormais chaque mois un site internet qui nous plaît bien... ce mois-ci, la littérature japonaise est à l'honneur avec **Shunkin.net**...

## Cours de japonais, calligraphie, origami...

**Il est encore possible de s'inscrire...**

**Les cours de l'association reprendront la semaine du 5 octobre**. Il est toujours possible de s'inscrire ; il reste actuellement de la place dans presque tous les groupes.

Pour obtenir la fiche d'inscription et les renseignements complémentaires, rendez-vous sur le site de l'association ou suivez ce lien :

[www.japon-culture.com/images/Fiche\\_inscription\\_AJC\\_09-10.pdf](http://www.japon-culture.com/images/Fiche_inscription_AJC_09-10.pdf)

## Réunion d'information

**Le 22 septembre**

Comme chaque année, l'association vous propose une réunion d'information. Elle est ouverte à tous et nous permettra de vous présenter l'association et ses activités. Vous pourrez ensuite en profiter pour poser toutes vos questions.

N'hésitez pas à venir seul ou accompagné, que vous soyez déjà inscrit ou non, que vous soyez nouveau membre ou inscrit depuis plusieurs années...

A la fin de la réunion un petit pot est prévu, vous pourrez aussi déposer votre inscription et obtenir votre jolie carte de membre de l'asso...

**Réunion d'information : mardi 22 septembre à 19h30 à la Mairie de Quartier de Lille Centre** (31 rue des Fossés, Métro Rihour ou République)

## Témoignage d'Hiroshima

**Le 15 septembre conférence gratuite**

Dans le cadre de [Fenêtre sur le Japon](http://www.fenetresurlejapon.com), l'association Japon et Culture invite une nouvelle fois spécialement du Japon madame **Hashizume Bun**, poétesse japonaise survivante d'Hiroshima pour une conférence-témoignage à ne manquer sous aucun prétexte !

**Conférence le 15 septembre 2009 à 19h30 à la Maison de l'Education Permanente, Place Georges Lyon** (angle des rues Jean Bart et Auguste Angelier, M° République) ; **Entrée Gratuite et ouverte à tous**



Toutes les informations sur : [www.fenetresurlejapon.com](http://www.fenetresurlejapon.com)

## Yukiko the Witch et Ha-Za-Ma en concert

Le 9 septembre

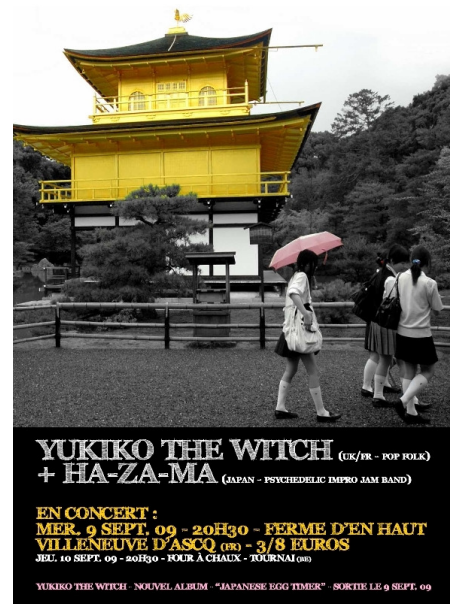
Organisée par le label *La Cabine*, cette soirée fête la sortie du nouvel album de Yukiko the Witch.

Entre folk et pop, le trio propose une musique 'aérienne'. Leur nouveau disque, intitulé "Japanese Egg Timer", est un écho à l'ensemble des visions, expériences et émotions vécues par les membres du groupe lors de leurs voyages au Japon, pays qui exerce sur eux une véritable fascination et où ils ont eu l'occasion de jouer à de nombreuses reprises. En guest, retrouvez les quatre japonais du groupe Ha-Za-Ma, qui pratiquent un rock psychédélique teinté seventies très libre, et qui n'hésitent pas à utiliser l'improvisation...

Concert le mercredi 9 septembre 2009 (20h30)  
à la Ferme d'en Haut de Villeneuve d'Ascq  
(268 rue Jules Guesde / tél : 03 20 61 01 46)

Tarifs : 3 euros (entrée simple) / 8 euros (entrée + nouvel album Yukiko the Witch)

Rens. : [www.yukikothewitch.com](http://www.yukikothewitch.com) ou [www.lacabine.org](http://www.lacabine.org)



## Journée des associations interculturelles

Le 20 septembre à la Maison des Associations

Le 20 septembre après-midi (Journées du Patrimoine), la Maison des Associations de Lille propose la journée des associations interculturelles sur le thème "Les associations un patrimoine vivant". Profitez donc de flâner dans le Vieux Lille pour faire un détour par la belle demeure du 72 rue Royale, siège de la Maison des Associations. Une vingtaine d'associations culturelles (dont Japon & Culture naturellement ^^) vous présenteront leurs activités et vous proposeront de participer à différents ateliers ou de déguster gratuitement des dizaines de spécialités du monde entier ! Si vous souhaitez nous rencontrer, profitez de cette belle occasion...



Maison des Associations, 72 rue Royale à Lille - <http://mda.mairie-lille.fr> - tél:03 20 30 04 42  
Le 20 septembre de 15h00 à 19h00 - Gratuit

## VIDEO DU MOIS...

Pub japonaise



Ce mois-ci une vidéo sur Youtube un peu connue mais ceux qui la connaissent la reverront avec plaisir et pour ceux qui ne la connaissent pas encore... découvrez une belle démonstration d'humour japonais ^\_^

[www.youtube.com/watch?v=D-B52PV876I](http://www.youtube.com/watch?v=D-B52PV876I)

(Merci Martin ! Si vous avez aussi des vidéos à nous recommander, n'hésitez pas !)

## SITE INTERNET DU MOIS...

**www.shunkin.net la référence littéraire !**

Dans la série des recommandations mensuelles nous vous présenterons désormais chaque mois également un site internet que nous trouvons particulièrement intéressant. Il pourra s'agir de sites nouvellement inscrits à la liste de la page des liens du site de l'asso ou de sites plus anciens que nous souhaitons vous faire redécouvrir.



Ce mois-ci, nous sommes heureux d'ouvrir le bal avec **Shunkin**, cet excellent site français sur la littérature japonaise. Avec près de 400 auteurs et 1400 titres présentés, il s'agit d'une véritable base de donnée très complète. Vous y trouverez même des liens vers certains textes originaux en japonais, des vidéos d'interviews auteurs célèbres, des émissions de radio (France Culture),...

**(Si vous avez aussi des sites à nous recommander, n'hésitez pas !)**

## Rubrique Cinéma...

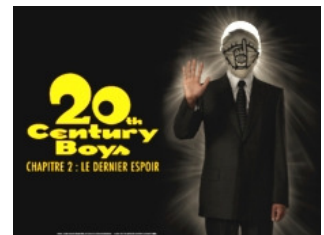
### Animation

#### Dans les salles... :

"20 seiki shōnen" ou "20th century boys - chapitre 2: le dernier espoir" de Yukihiro Tsutsumi, second volet d'un tryptique dont la suite sortira cet automne (V.O., 2h20).

Trépidante histoire de prédictions apocalyptiques, de virus mortel et d'aliénation high-tech en plein coeur du Japon de 2015, tirée de la célèbre série manga de Naoki Urasawa.

Cette sortie s'accompagne de la sortie en DVD du premier chapitre chez KAZE... infos : [www.20th-century-boys.fr](http://www.20th-century-boys.fr)



Coup de coeur aussi pour la sortie en DVD du film d'animation "Un été avec Coo" de Keiichi Hara sorti en salle en France l'année dernière . Un très beau film, attachant, un brin triste, où l'on est à la fois immergé dans la vie quotidienne japonaise et dans un univers surréaliste et poétique.

## A VENIR...

### Les 10 et 11 octobre : Gamma Phœnix Convention



*Gamma Phœnix Convention*, c'est le nom d'une nouvelle convention des jeux vidéo et manga de la Côte d'Opale. Cette première édition se tiendra à Gravelines, près de Dunkerque, à une heure de Lille.

Au programme, naturellement de nombreux exposants mais aussi diverses animations et notamment des concours de jeux vidéo, cosplay, dessin...

Toutes les infos concernant la convention : [www.gamma-phoenix.com](http://www.gamma-phoenix.com)

# Partenaires de l'asso !

Être membre de l'association c'est aussi bénéficier de nombreux tarifs réduits ! Voici la liste de nos partenaires... liste qui ne cesse de croître !

**Attention : certaines de ces offres sont soumises à conditions** (pour le détail des conditions et la liste complète de nos partenaires, voir page des 'Bonnes Affaires' du site de l'association sur [www.japon-culture.com](http://www.japon-culture.com) ou nous contacter au 03 20 30 71 79)

- Aikido Nord** – Club d'aikidô et de katsugen-undô  
50 % de réduction - [www.etude-japonaise.com](http://www.etude-japonaise.com) - Lille - 03 28 52 31 91
- UKKN - Karaté Club Roubaix** – Club de karaté Uechi-ryû  
30 % de réduction - [www.ukkn.org](http://www.ukkn.org) - 22 rue de Lille à Roubaix - 03 20 05 33 35
- Shilla** – Epicerie japonaise  
15 % de réduction - [www.shillaeurope.com](http://www.shillaeurope.com) - Overijse (Bruxelles) - +32 (0)2 7672093
- Mademoiz'ailes** – Boutique d'accessoires et décoration d'intérieur  
10 % de réduction - <http://mademoiz.ailes.over-blog.com> - 202 rue Jean Jaurès à V. d'Ascq - 03 20 82 61 49
- Oishi – Traiteur japonais** – Vente à emporter sushi, sashimi, ...  
10 % de réduction - [www.oishi.fr](http://www.oishi.fr) - 67 rue des Tanneurs à Lille - 03 28 07 31 76
- Maison de Thé Cha Yuan** – Maison et salon de thé  
10 % de réduction - 8 rue St Jacques à Lille - 03 28 52 43 70
- Restaurant Akira** – Restaurant spécialités japonaises  
10 % de réduction - [www.akira-restaurant.com](http://www.akira-restaurant.com) - 151 rue du Molinel à Lille - 03 20 54 47 05
- Manga no Yume** – Librairie manga + goodies  
10 % de réduction - [www.manganoyume.com](http://www.manganoyume.com) - 8 rue Georges Maertens à Lille - 03 20 12 05 11
- Mang'attitude** – Manga Kissa  
10 % de réduction - [www.mangattitude.fr](http://www.mangattitude.fr) - 90 bis rue du Port à Lille - 03 20 06 91 79
- Kenzen Concept** – Centre de remise en forme et de relaxation  
10 % de réduction - [www.kenzen-concept.fr](http://www.kenzen-concept.fr) - Avenue de la Marne - 59290 Wasquehal - 03 20 80 08 08
- Akino Futon** – Futon et décoration d'intérieur japonisante  
10 % de réduction - 172 rue Gambetta à Lille - 03 20 07 55 87
- Jardin japonais** – Vente en ligne d'accessoires pour jardins japonais  
8 % de réduction - [www.jardinjaponais.fr](http://www.jardinjaponais.fr)
- Editions du Cénacle** – Maison d'édition spécialisée Japon  
5 % de réduction - [www.editionsducenacle.com](http://www.editionsducenacle.com) - 43 avenue du Peuple Belge à Lille - 09 52 26 87 71
- Espace Langue Tôkyô** – Ecole de langue à Tôkyô  
5 % de réduction - [www.espacelanguetokyo.com](http://www.espacelanguetokyo.com) - Tôkyô - + 81 3 3486 0120
- Bazar du Bizarre** – Vente de manga et produits dérivés  
5 % de réduction - [www.bazardubizarre.com](http://www.bazardubizarre.com) - 24 rue des Ponts de Comines à Lille - 03 20 55 56 65
- Restaurant le Tokyo** – Restaurant spécialités japonaises  
5 % de réduction - 55 rue Nationale à Lille - 03 20 12 98 88
- Style du Japon** – Vente en ligne de produits japonais  
5 % de réduction - [www.style-du-japon.fr](http://www.style-du-japon.fr) - 76 rue Ranelagh à Paris – 06 14 57 66 71
- Voyageurs du Monde Lille** – Agence de voyage spécialiste du voyage sur mesure  
5 % de réduction sur la librairie - [www.vdm.com](http://www.vdm.com) - 147 boulevard de la Liberté à Lille - 03 20 06 76 30
- Shiatsu - Caroline Bacquaert** – Massage shiatsu  
5 % de réduction sur séance d'essai - [www.shiatsu-lille.fr](http://www.shiatsu-lille.fr) - 43 rue Jacquemars-Giélée à Lille - 06 10 32 18 29
- Librairie V.O.** – Librairie spécialisés dans les livres en langues étrangères (dont japonais)  
5 % de réduction - [www.librairievo.com](http://www.librairievo.com) - 36 rue de Tournai à Lille - 03 20 14 33 96
- Librairie Tirloy** – Librairie indépendante  
5 % de réduction - [www.tirloy.fr](http://www.tirloy.fr) - 62 rue Esquermoise à Lille - 03 20 55 37 09
- Zafu-shop.com** – Vente en ligne de produits "zen" et relaxation  
5 % de réduction - [www.zazen-shop.com](http://www.zazen-shop.com) - 03 84 43 96 85
- Destination Japon** – Agence de voyage spécialisée sur le Japon  
3 % de réduction sur le Japan Rail Pass - [www.destinationjapon.fr](http://www.destinationjapon.fr) - 11 rue Villedo à Paris - 01 42 96 09 32

Votre adresse mail figure actuellement dans la liste de diffusion de l'association Japon & Culture. Les adresses de cette liste ne sont pas communiquées à des tiers. Vous disposez d'un droit d'accès, de modification, de rectification et de suppression des données qui vous concernent (art. 34 de la loi Informatique et Libertés" du 6 janvier 1978). Si vous souhaitez vous désinscrire, vous pouvez le faire sur le site de l'association [www.japon-culture.com/index.php?centre=inscr\\_newsletter](http://www.japon-culture.com/index.php?centre=inscr_newsletter) ou nous en faire la demande à [contact@japon-culture.com](mailto:contact@japon-culture.com).