



こんにちは！

Avec le mois de juillet les activités de l'asso se font moins présentes mais ce n'est que pour revenir encore plus actifs à la rentrée. Nous vous préparons une rentrée très riche, notamment avec la venue en septembre prochain de **madame Hashizume**, poétesse survivante d'Hiroshima invitée du Japon par l'association. Mais avant cela, pour ce mois de juillet, nous saluons la sortie d'un bel ouvrage "**Empreinte japonaise**" et l'ouverture sur Lille de "**Oishi**", traiteur japonais par monsieur et madame Ye, fidèles partenaires et amis de l'association.

Au passage, pour ceux qui étudient le japonais, ce n'est pas parce qu'il fait beau (^_^) et qu'il n'y a pas de cours en ce moment qu'il faut oublier votre livre sur le coin d'une étagère... révisez !...

LES INSCRIPTIONS SONT OUVERTES...

Place aussi à l'origami...

Les inscriptions pour les cours de japonais et de calligraphie de l'association ont repris. Vous pouvez dès à présent réserver votre place en vous inscrivant pour la prochaine rentrée !

Deux nouveautés sont à signaler : en plus des cours habituels du soir et du mercredi après-midi, l'association propose désormais un cours niveau 1 (grands débutants) le mardi matin et puis, pour ceux qui auraient des fourmis dans les mains, **un atelier mensuel d'origami est également mis en place dès la rentrée !**

Pour la fiche d'inscription et les renseignements complémentaires, rendez-vous sur le site de l'association ou suivez ce lien :

www.japon-culture.com/images/Fiche_inscription_AJC_09-10.pdf

"EMPREINTE JAPONAISE"...

Photos, dessins et poésie

Un très joli livre original mêlant photos artistiques, dessins, *haiku* et caractères japonais.

"Le dessin fait ressortir l'atmosphère mystérieuse d'une photo, la photo accentue la poésie raffinée du dessin. Des impressions croisées sur une nature abondante, généreuse, qui invitent à des moments de beauté simple et profonde. Laissez-vous aller au fil des pages à la magie de ces délicatesses si japonaises..."

Voici ce que dit l'une des deux artistes auteurs du livre (cela ne manquera pas d'évoquer des souvenirs émus à ceux d'entre-vous qui nous ont accompagnés à Miyajima l'an dernier et devrait attiser le désir de s'y rendre pour ceux qui n'ont pas encore eu cette chance...) :

"Mon premier contact avec l'un des paysages japonais écrasant de beauté s'est fait à Miyajima, une île dans le sud du pays. J'y suis allée presque par hasard, je n'avais pas anticipé l'impact que ce détour allait avoir sur moi. Aucun mot ne pourrait traduire justement l'intensité des sentiments que j'ai éprouvés là-bas. J'ai voulu partir à la recherche de cette force poétique et la restituer par l'image."



"Empreinte japonaise", Critères Editions, Laure et Magali, ISBN 978-2-917829-05-9, 16 euros
Plus d'infos ou commander le livre : www.criteres.org

CARNAVAL DO AXE

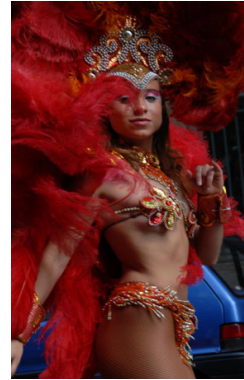
Le 4 juillet à Lille

Le carnaval Do Axe (prononcer "do aché") est un rendez-vous estival annuel lillois à ne pas manquer. Si la Samba n'est pas typiquement japonaise, le carnaval se veut multiculturel et s'ouvre largement aux cultures du monde.

A ce titre Japon et Culture tiendra un stand sur la Place de la République avec diverses autres associations de la métropole.

Village associatif : samedi 4 juillet de 16h00 à 20h00 Place de la République. Au programme : animations, buvette, musique,...

Passez nous voir, on vous attend !



Plus d'infos : <http://carnavalaxe.free.fr>

LA VIDEO DU MOIS...

Traditions japonaises



Depuis la newsletter de juin nous vous proposons désormais chaque mois une vidéo sympa sur le Japon. Et puisque l'association a décidé de proposer des ateliers mensuels d'origami à partir de la prochaine rentrée, voici une petite vidéo sur cette tradition japonaise du pliage de papier. Vous découvrirez que l'origami est un art traditionnel très riche, plein de surprises et que des compétitions impressionnantes sont même organisées entre grands maîtres...

Traditions japonaises – Origami : www.youtube.com/watch?v=Jqu4aNbdFp8

Il s'agit en fait d'une série de vidéos sur la culture japonaise, nous vous invitons donc aussi à découvrir notamment deux autres vidéos de la même série :

Tradition japonaises – Baguettes : www.youtube.com/watch?v=k3vBqX1NTBc

Tradition japonaises – Sushi : www.youtube.com/watch?v=bc6v8IUe_0g

(Merci Adèle ! Si vous avez aussi des vidéos à nous recommander, n'hésitez pas !)

OISHI - nouveau partenaire de l'association !

Le retour...

La plupart d'entre-vous le savent, le restaurant Akira, un des plus anciens partenaires de l'association a changé de propriétaire. Le chef a suivi monsieur et madame Ye, les anciens propriétaires de l'Akira, dans leur nouvelle aventure. Vous les retrouverez désormais au 67 rue des Tanneurs dans une très jolie petite boutique de vente à emporter/traiteur.

Les sushi et sashimi y sont préparés à la demande. Qualité et fraîcheur restent les priorités de la maison.

Les membres de l'association bénéficient de 10% de réduction ! (sur présentation d'une carte de membre en cours de validité)

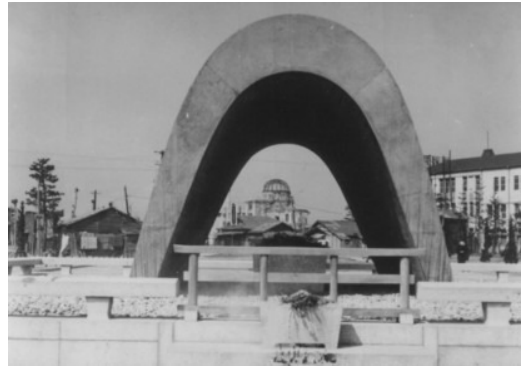
OISHI – 67 rue des Tanneurs à Lille – tél. : 03 28 07 31 76 – www.oishi.fr



A VENIR...

Témoignage d'Hiroshima

En septembre, l'association Japon et Culture invite une nouvelle fois spécialement du Japon madame **Hashizume Bun**, poétesse japonaise survivante d'Hiroshima pour des conférences-témoignages. Madame Hashizume livre un témoignage très fort sur ce qu'elle a vécu. A ne manquer sous aucun prétexte ! Autour de cet événement, des interventions en milieu scolaire, une exposition et des projections de films japonais sur le thème du bombardement sont prévues.



Pour en savoir plus ou vous procurer son autobiographie, rendez-vous sur le mini-site présentant son livre-témoignage www.livre-hiroshima.com

Partenaires de l'asso !

Être membre de l'association c'est aussi bénéficier de nombreux tarifs réduits ! Voici la liste de nos partenaires... liste qui ne cesse de croître !

Attention : certaines de ces offres sont soumises à conditions (pour le détail des conditions et la liste complète de nos partenaires, voir page des 'Bonnes Affaires' du site de l'association sur www.japon-culture.com ou nous contacter au 03 20 30 71 79)

Aikido Nord – Club d'aikidô et de katsugen-undô

50 % de réduction - www.etude-japonaise.com - Lille - 03 28 52 31 91

UKKN - Karaté Club Roubaix – Club de karaté Uechi-ryû

30 % de réduction - www.ukkn.org - 22 rue de Lille à Roubaix - 03 20 05 33 35

Shilla – Epicerie japonaise

15 % de réduction - www.shillaeurope.com - Overijse (Bruxelles) - +32 (0)2 7672093

Mademoiz'ailles – Boutique d'accessoires et décoration d'intérieur

10 % de réduction - <http://mademoiz.ailles.over-blog.com> - 202 rue Jean Jaurès à V. d'Ascq - 03 20 82 61 49



Oishi – Traiteur japonais – Vente à emporter sushi, sashimi, ...

10 % de réduction - www.oishi.fr - 67 rue des Tanneurs à Lille - 03 28 07 31 76

Maison de Thé Cha Yuan – Maison et salon de thé

10 % de réduction - 8 rue St Jacques à Lille - 03 28 52 43 70

Restaurant Akira – Restaurant spécialités japonaises

10 % de réduction - www.akira-restaurant.com - 151 rue du Molinel à Lille - 03 20 54 47 05

Manga no Yume – Librairie manga + goodies

10 % de réduction - www.manganoyume.com - 8 rue Georges Maertens à Lille - 03 20 12 05 11

Mang'attitude – Manga Kissa

10 % de réduction - www.mangattitude.fr - 90 bis rue du Port à Lille - 03 20 06 91 79

Kenzen Concept – Centre de remise en forme et de relaxation

10 % de réduction - www.kenzen-concept.fr - Avenue de la Marne - 59290 Wasquehal - 03 20 80 08 08

Akino Futon – Futon et décoration d'intérieur japonisante

10 % de réduction - 172 rue Gambetta à Lille - 03 20 07 55 87

Jardin japonais – Vente en ligne d'accessoires pour jardins japonais

8 % de réduction - www.jardinjaponais.fr

Editions du Cénacle – Maison d'édition spécialisée Japon

5 % de réduction - www.editionsducenacle.com - 43 avenue du Peuple Belge à Lille - 09 52 26 87 71

Espace Langue Tôkyô – Ecole de langue à Tôkyô

5 % de réduction - www.espacelanguetokyo.com - Tôkyô - + 81 3 3486 0120

Bazar du Bizarre – Vente de manga et produits dérivés

5 % de réduction - www.bazardubizarre.com - 24 rue des Ponts de Comines à Lille - 03 20 55 56 65

Restaurant le Tokyo – Restaurant spécialités japonaises

5 % de réduction - 55 rue Nationale à Lille - 03 20 12 98 88

Style du Japon – Vente en ligne de produits japonais

5 % de réduction - www.style-du-japon.fr - 76 rue Ranelagh à Paris – 06 14 57 66 71

Voyageurs du Monde Lille – Agence de voyage spécialiste du voyage sur mesure

5 % de réduction sur la librairie - www.vdm.com - 147 boulevard de la Liberté à Lille - 03 20 06 76 30

Shiatsu - Caroline Bacquaert – Massage shiatsu

5 % de réduction sur séance d'essai - www.shiatsu-lille.fr - 43 rue Jacquemars-Giélée à Lille - 06 10 32 18 29

Librairie V.O. – Librairie spécialisés dans les livres en langues étrangères (dont japonais)

5 % de réduction - www.librairievo.com - 36 rue de Tournai à Lille - 03 20 14 33 96

Librairie Tirloy – Librairie indépendante

5 % de réduction - www.tirloy.fr - 62 rue Esquermoise à Lille - 03 20 55 37 09

Zafu-shop.com – Vente en ligne de produits "zen" et relaxation

5 % de réduction - www.zafen-shop.com - 03 84 43 96 85

Destination Japon – Agence de voyage spécialisée sur le Japon

3 % de réduction sur le Japan Rail Pass - www.destinationjapon.fr - 11 rue Villedo à Paris - 01 42 96 09 32

Votre adresse mail figure actuellement dans la liste de diffusion de l'association Japon & Culture. Les adresses de cette liste ne sont pas communiquées à des tiers. Vous disposez d'un droit d'accès, de modification, de rectification et de suppression des données qui vous concernent (art. 34 de la loi Informatique et Libertés" du 6 janvier 1978). Si vous souhaitez vous désinscrire, vous pouvez le faire sur le site de l'association www.japon-culture.com/index.php?centre=inscr_newsletter ou nous en faire la demande à contact@japon-culture.com.