

こんにちは！



Association
Japon & Culture

Newsletter octobre 2008

Un joli mois d'octobre avec beaucoup d'actualité marquée notamment par la reprise des cours de l'association, trois nouveaux partenaires de l'association... et de nombreuses dates à noter pour octobre et les mois à venir !

Ce mois-ci...

Reprise des cours de l'association !

Semaine du 6 au 10 octobre

Ca y est... nous y sommes ! La reprise des cours se fera la semaine prochaine (semaine du 6 au 10) ! Pour tous ceux qui passent (ou désirent passer...) en niveaux supérieurs (2, 3 et 4) nous espérons que vous avez bien révisé, vous savez qu'il y a un petit test au premier cours qu'il est nécessaire de passer et réussir...

Les horaires ont changé par rapport à l'an dernier soyez vigilants à ce changement ainsi qu'au lieu où se déroulent vos cours :

N1a : mercredi de 15h00 à 16h20 **au local de l'association (32 rue boucher de Perthes)**

N1b : mercredi de 18h00 à 19h20 **à la Mairie de Quartier de Lille Centre (31 rue des Fossés)**

N1c : mercredi de 19h30 à 20h50 **à la Mairie de Quartier de Lille Centre**

N1d : vendredi de 19h30 à 20h50 **à la Mairie de Quartier de Lille Centre**

N2a : mercredi de **20h15 à 21h35** **au local de l'association**

N2b : vendredi de 18h00 à 19h20 **à la Mairie de Quartier de Lille Centre**

N3 : jeudi de 20h00 à 21h20 **au local de l'association**

N4 : lundi de 20h00 à 21h20 **au local de l'association**

Calligraphie : jeudi de 18h30 à 19h50 **au local de l'association** (env. 1 sem. / 2 ; cf. calendrier)

Rappel : pour les niveaux 1 et 2, le manuel que nous utilisons en cours ("Parlons japonais" aux Presses Universitaires de Grenoble) est disponible au Furet et à la **librairie Tirloy** (62 rue Esquermoise) partenaire de l'association qui octroie **5% de réduction aux membres de l'association**. Nous conseillons aux élèves qui s'inscrivent en niveau de commencer à étudier les *hiragana* pour prendre un peu d'avance et commencer l'année plus sereinement. Vous trouverez le nécessaire sur le site de l'association rubrique Culture et langue / Apprenez les kana.

Important : Pour ceux qui étaient inscrits à la newsletter avant de devenir membre ou qui changent de niveau, il est nécessaire d'actualiser l'inscription en commençant par vous désinscrire et en vous réinscrivant en précisant si vous êtes membre ou non et le cas échéant quel(s) cours vous suivez.

8^{ème} Nuit de l'animation

Samedi 4 octobre de 21h00 à 6h00...

au Théâtre Sébastopol - Place Sébastopol à Lille



Avis aux fans de japanim ! Ne ratez-pas **Mind Game**, sorti de l'un des plus prestigieux studios japonais, le

Studio 4°C. Et **Evangelion 1.0 You Are (Not) Alone**, long métrage inédit en France !

La Nuit de l'animation, c'est au total, 9 heures de films d'animation de toutes origines, pour une nuit entière de découvertes cinématographiques : courts, longs métrages et séries, avec notamment le long métrage multiprimé **Persepolis**, les courts du britannique **Barry Purves** et du **studio lillois Traintrain**, et bien d'autres découvertes...

www.rencontres-audiovisuelles.org

KOMAGATA Katsumi, graphiste japonais renommé invité dans la région

Du 6 octobre au 15 novembre

à Sallaumines, Avion et Méricourt



"1, 2, 3...Komagata : éveil culturel franco-japonais"

1, 2, 3... villes se sont réunies pour travailler ensemble autour des livres de l'auteur Komagata Katsumi. Ce graphiste japonais renommé a commencé à publier des livres d'art pour enfants en 1990. Depuis, il a exposé à Milan, Paris ou encore à Naples. Ses œuvres aux superbes couleurs se laissent découvrir par les petits et les grands. Les médiathèques des villes d'Avion, Méricourt et Sallaumines lui rendent hommage en organisant une exposition

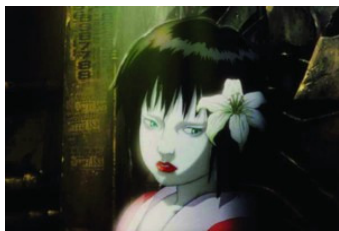
(du 6 octobre au 15 novembre), des ateliers d'arts plastiques et une rencontre avec l'auteur (les 21, 22 et 23 octobre).

Tous renseignements : www.eulalie.fr/spip.php?article1911

Japanimation à l'Hybride "Innocence : Ghost in the Shell 2"

Vendredi 24 octobre à 20h00 (durée du film 1h40)

à l'Hybride, 18 rue Gosselet à Lille



L'Hybride vous propose un film d'animation japonais de OSHÎ Mamoru.

Retrouvez-vous plongés en 2032, dans un univers peuplé de cyborgs dotés de réflexes et de sentiments humains, dans un univers où les humains, eux, sont devenus froids comme l'étaient les "premières" machines... et des poupées-robots-geisha d'humeur massacrate feront le reste...

www.lhybride.org

Soirée restau-kimono Japon & Culture

lundi 27 octobre



Des membres de l'association nous ont proposé d'organiser des soirées en kimono. Cet été un certain nombre d'entre-vous êtes allés en acheter au Japon d'autres ont pu en acheter ici ou là mais les occasions de se faire belle ou beau en kimono sont rares... Alors pour ceux qui regrettent de voir leur beau kimono (ou *yukata*, ou *jinbei*, etc mais il commence à faire frais...)

Nous vous proposons un restaurant (réservé donc aux personnes en kimono ou autre tenues traditionnelles japonaises authentiques) **lundi 27 octobre à 19h30 au restaurant Akira.**

L'association se chargera de faire la réservation auprès du restaurant.

Réponses avant le 20 octobre ! (contact@japon-culture.com)

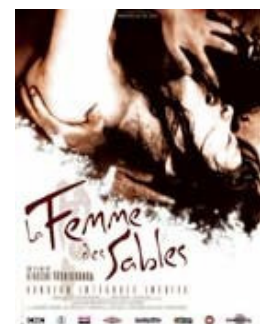
Journée du Japon à Lens

Vendredi 31 octobre

L'association *Phénix* organise une "Journée du Japon" à Lens. Le 31 octobre, de 10h00 à 19h00, vous pourrez profiter des expositions (céramique, photos, calligraphies, bonsai...). La journée se terminera par une démonstration d'arts martiaux (club de Yoseikan budo de Lens) à 19h00 et la **projection du film "La femme des Sables" à 19h30.**

GRATUIT

Renseignements : Association PHENIX au 03.21.75.80.09 ou 06.34.49.47.80



Mad'in Japan Vendredi 31 octobre



C'est dans l'atmosphère très intimiste de "L'Aut'Côté", à Mouscron (Belgique - 15 minutes de Lille), que se tiendra la deuxième édition de "Mad'in Japan", avec en bonus un concert acoustique unique d'Acid FLavoR, le samedi premier novembre, durant la mini tournée européenne du groupe.

Les places sont limitées, et les fans seront invités, après le concert, à passer une partie de la soirée avec le groupe, pour des dédicaces et rencontres au bar de l'Aut'Côté.

Par ailleurs, tout le samedi 1^{er} novembre, des animations, ateliers et conférences sur le thème du Japon sont prévus (initiation à la langue japonaise, origami, bonsai, expo bonsai, expo photos du Japon, conférence sur "Le manga, histoire et culture de l'image au Japon", stand d'informations Râmen Events, JKA Karaté...)

Vernissage le vendredi 31 octobre, dès 19 heures!

Lieu : L'Aut'Côté, rue des Brasseurs 21 A, 7700 Mouscron.

Tarifs: Mad'in Japan + Session acoustique d'Acid FLavoR : 10 €

Concert uniquement: 8 € / Ateliers : 2€

Réservations (pour le concert) sur la page MySpace de Râmen Events (www.myspace.com/ramen-events) ou sur le site (contacts mail et téléphone sur www.ramen-events.com).



le groupe Acid FLavoR

Nouveaux partenaires de l'association !

Exceptionnel, ce mois-ci, TROIS nouveaux partenaires de l'association !...

Par ordre d'arrivée : Manga no Yume, Le Club de Karaté de Roubaix et Mang'attitude...

- Manga no Yume



Manga no Yume s'est désormais imposé sur la scène du manga à Lille. Librairie spécialisée proposant naturellement des manga en VF et des goodies, Manga no Yume se distingue notamment en vous proposant aussi de la VO ! Désormais les membres de l'association peuvent profiter d'une **réduction de 5 % sur les livres en VF et de 10 % pour les livres en VO !...**

Manga no Yume : 8 rue Georges Maertens à Lille (Métro Rihour ou République)

Tél. 03 20 12 05 11 www.manganoyume.com

- Club de Karaté de Roubaix UKKN



Un club de karaté à part. Christian MAZET, Directeur Technique Régional et titulaire du Brevet d'Etat y enseigne le Karaté Uechi-ryû, un style de karaté traditionnel encore peu enseigné en France que nous avons la chance d'avoir dans la métropole ! Un style sans concession où l'étiquette et la rigueur sont de mise, une discipline pour le corps et l'esprit... Le club propose des cours pour toutes les tranches d'âges notamment -c'est assez rare pour le signaler- pour les très jeunes enfants (à partir de 4 ans) et les seniors (+ de 60 ans), mais aussi des cours adaptés aux personnes avec handicap.

Ce club offre aux membres de l'association une **réduction exceptionnelle de 30 % !!**

Club de Karaté de Roubaix : 22 rue de Lille à Roubaix (Métro Ch. de Gaulle)

Tél. : 06 70 04 73 76 www.ukkn.org

- Mang'attitude



Tout récemment installé à Lille, vers le bout de la rue Nationale (près de la Catho), Mang'attitude est le premier vrai "Manga Kissa" (ou Manga café") de Lille ! Au rez-de-chaussée, une librairie spécialisée manga proposant également des goodies, au sous-sol, un espace détente avec naturellement possibilité de lire

des centaines de manga mais aussi des jeux vidéos, accès Wi-Fi, prêt d'ordinateur portable, boissons chaudes à volonté,... Mang'attitude propose aux membres de Japon & Culture **5 % de réduction sur les livres et 10 % de réduction sur son espace détente !**

Mang'attitude : 90 bis rue du Port à Lille (angle rue Nationale/rue du Port, bus 12, 17, 72)

Tél. 03 20 06 91 79 <http://mangattitudelille.free.fr>

A venir... (notez-le dans vos agendas !)

Soirée de bienvenue de l'association

Vendredi 7 novembre à partir de 19h30



La "soirée de bienvenue" de l'association Japon et Culture organisée chaque année en début d'année scolaire se tiendra le vendredi 7 novembre au Restaurant du Musée (derrière le Palais des Beaux-Arts, entrée rue Valmy). Cette soirée nous permettra de faire mieux connaissance entre anciens et nouveaux membres de l'association.

Vous pourrez venir accompagnés pour profiter cette soirée où nourriture, boissons et musique seront naturellement japonaises ! Ceux qui le souhaitent pourront naturellement venir en tenue traditionnelle. Un diaporama des photos

du voyage au Japon de cet été vous sera également proposé.

Quelques surprises vous attendront...

La soirée est réservée aux membres de l'association et à leurs amis.

Plus de détails sur les plats servis et le tarif dans la prochaine newsletter...

Concert MIKAMI Kan

Vendredi 21 novembre

à la Malterie -

L'association *CRIME*, inscrit une date à Lille (à la Malterie) dans la tournée européenne du guitariste de blues japonais MIKAMI Kan. Chanteur engagé déjà dans les années 70, Mikami a enregistré plus d'une dizaine d'albums, affectionnant les clubs underground de Tôkyô. Artiste touche-à-tout, il est aussi écrivain, acteur, présentateur tv,...



En première partie, un "photo-concert" intitulé *Walking in the Shadow*, sur une musique de Michel Heritzi (grand connaisseur du Japon) un diaporama de photos du Japon de la photographe KARINO Kumiko.

L'association Japon & Culture, partenaire de l'événement vous invite à venir découvrir ce concert unique.

P.A.F. 9 euros : concert + un verre de *saké* ou d'*umeshu* (qui seront à consommer, on l'imagine bien, "avec modération" ^_^) ou un jus de fruit... Pour ceux qui n'ont pas encore la carte de membres de la Malterie, il faudra vous acquitter de l'adhésion qui est de 2 euros pour deux ans...

Pour des raisons d'organisation, nous ferons une réservation groupée pour les membres de Japon & Culture. Si donc vous êtes membres de l'association et que vous désirez assister au concert, merci de nous le signaler par mail (contact@japon-culture.com) avant le 14 novembre en précisant le nombre de places désirées (vous pouvez naturellement être accompagnés) et faites-nous parvenir votre règlement en espèces ou par chèque (à l'ordre de l'Association *CRIME*).

Plus d'infos sous peu sur le site de la Malterie : www.lamalterie.com et sur le site de l'association *CRIME* : <http://crimeasso.free.fr>

Compétition d'avion-origami

Vendredi 23 novembre



Une compétition hors du commun vous attend fin novembre à Lesquin : une compétition d'avion en origami ! Organisée en préparation au premier championnat du monde qui sera organisé par l'Association Japonaise d'Avions en Origami en 2010 au Japon...

Au programme, deux sortes d'épreuves : la distance (réservée aux enfants de 6 à 9 ans) et la durée de vol.

Cette compétition se tiendra Salle Jacques Secretin, rue de Gondcourt à Seclin.

Site internet : www.oriplane.com

Informations et inscriptions : origami.avion@gmail.com

Congrès de la SFEJ

Les 18, 19 et 20 décembre



Notez ces dates ! Avec pas mal d'avance certes, nous vous annonçons le 8^{ème} **Congrès International de la Société Française des Etudes Japonaises**. Il s'agit du plus important colloque concernant les études japonaises organisé en France et il se tiendra très exceptionnellement à Lille cette année ! L'association, à travers l'implication de son directeur, est partie prenante dans l'organisation de cet événement exceptionnel.

Nous vous ferons parvenir les détails du programme ultérieurement mais sachez que pour l'occasion, seront invités des chercheurs et professeurs d'université européens et japonais et que le colloque réunira une soixantaine d'intervenants spécialisés pour autant de conférences dans tous les domaines des études japonaises (notamment arts, histoire, société, économie; littérature, langue, pensée et religion).

Organisé en partenariat notamment avec l'Université de Lille 3, la Fondation de France et la Fondation du Japon, la Maison Européenne des SHS,...

Tous ceux qui s'intéressent de près au Japon ne doivent manquer ce rendez-vous sous aucun prétexte ! Plus de détails dans la prochaine newsletter...

Partenaires de l'asso !

Être membre de l'association c'est aussi bénéficier de nombreux tarifs réduits ! Voici la liste de nos partenaires... liste qui ne cesse de croître !

Attention : certaines de ces offres sont soumises à conditions (pour le détail des conditions et la liste complète de nos partenaires, voir page des 'Bonnes Affaires' du site de l'association sur www.japon-culture.com ou nous contacter au 03 20 30 71 79)

Aikido Nord :

50 % de réduction - www.etude-japonaise.com - Lille - 03 28 52 31 91

Club de Karaté de Roubaix UKKN :

30 % de réduction - www.ukkn.org - 22 rue de Lille à Roubaix - 06 70 04 73 76

Restaurant Akira

10 % de réduction - www.akira-restaurant.com - 151 rue du Molinel à Lille - 03 20 54 47 05

Shilla - épicerie japonaise

10 % de réduction - www.shillaeurope.com - Overijse (Bruxelles) - +32 (0)2 7672093

Maison de Thé Cha Yuan

Jusqu'à 10 % de réduction - 8 rue St Jacques à Lille - 03 28 52 42 70

Manga no Yume

Jusqu'à 10 % de réduction - www.manganoyume.com - 8 rue Georges Maertens à Lille - 03 20 12 05 11

Mang'attitude

Jusqu'à 10 % de réduction - <http://mangattitudelille.free.fr> - 90 bis rue du Port à Lille - 03 20 06 91 79

Kenzen Concept

10 % de réduction - www.kenzen-concept.fr - Centre d'Affaires le Molinel - Avenue de la Marne - Bat E - 59290 Wasquehal - 03 20 80 08 08

Appart'Hotel Citadines

10 % de réduction - www.citadines.com - avenue Willy Brandt à Lille - 0825 010 363

Akino Futon

10 % de réduction - 172 rue Gambetta à Lille - 03 20 07 55 87

Jardin japonais

8 % de réduction - www.jardinjaponais.fr

Kino Ciné

Tarif réduit systématique - www.kino-cine.com - Université Lille 3 à VdA - 03 20 41 61 43

Fanathek.com

5% de réduction - www.fanathek.com

Espace Langue Tôkyô

5 % de réduction - www.espacelanguetokyo.com - Tôkyô - +81 3 3486 0120

Bazar du Bizarre

5 % de réduction - www.bazardubizarre.com - 24 r des Ponts de Comines à Lille - 03 20 55 56 65

Restaurant le Tokyo

5 % de réduction - www.tokyo-nord.fr - 55 rue Nationale à Lille - 03 20 12 98 88

Voyageurs du Monde - Lille

5% de réduction sur la librairie - www.vdm.com - 147 bd liberté à Lille - 03 20 06 76 30

Shiatsu - Caroline Bacquaert

16 % de réduction / séance d'essai - www.shiatsu-lille.fr - 06 10 32 18 29

Librairie Tirloy

5 % de réduction - <http://www.tirloy.fr/> - 03 20 55 37 09

Zafu-shop.com

5 % de réduction - www.zazen-shop.com - 03 84 43 96 85

Destination Japon

3 % de réduction sur le Japan Rail Pass - www.destinationjapon.fr - 01 42 96 09 32

Votre adresse mail figure actuellement dans la liste de diffusion de l'association Japon & Culture. Les adresses de cette liste ne sont pas communiquées à des tiers. Vous disposez d'un droit d'accès, de modification, de rectification et de suppression des données qui vous concernent (art. 34 de la loi Informatique et Libertés" du 6 janvier 1978). Si vous souhaitez vous désinscrire, vous pouvez le faire sur le site de l'association www.japon-culture.com/index.php?centre=inscr_newsletter ou nous en faire la demande à contact@japon-culture.com.