



# こんにちは！

Juin, déjà les derniers cours de japonais, presque la veille du départ pour le Japon d'un groupe d'une vingtaine de membres de l'asso mais avant cela, reprise des inscriptions, Assemblée Générale, cinéma et danse sont au programme !

## Ce mois-ci...

### Reprise des inscriptions !

Le calendrier hebdomadaire des cours de l'association Japon & Culture pour l'année 2008-2009 est désormais disponible. Les inscriptions sont donc ouvertes !

L'année prochaine, comme chaque année 4 niveaux de cours de japonais seront proposés et les cours de calligraphie sont de nouveau ouverts.

Le nombre de places étant naturellement limité ne perdez pas de temps pour vous inscrire !...

Fiche d'inscription : [http://www.japon-culture.com/images/Fiche\\_inscription\\_AJC\\_08-09.pdf](http://www.japon-culture.com/images/Fiche_inscription_AJC_08-09.pdf)

**RAPPEL : les membres de l'association dûment inscrits pour l'année 2007-2008 peuvent encore profiter de l'ancien tarif (07-08) pour une réinscription faite avant le 20 juin.**

### Renseignements

- sur le site de l'asso : [www.japon-culture.com](http://www.japon-culture.com)
- par mail : [contact@japon-culture.com](mailto:contact@japon-culture.com)
- par téléphone : 03 20 3071 79

### Young Yakuza

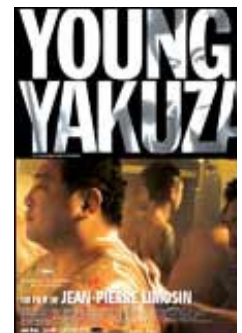
Le Kino Ciné et l'association Japon & Culture organisent le **jeudi 5 juin à 20h30** une soirée exceptionnelle : projection du long métrage documentaire "Young Yakuza" en présence de son réalisateur Jean-Pierre Limosin (réalisateur de *Tokyo Eyes*) !

Pour le tournage de ce documentaire extraordinaire, le réalisateur a vécu parmi les Yakuza. La projection sera suivie d'un débat avec Jean-Pierre Limosin. La soirée sera animée par Benjamin Thomas, docteur en études cinématographiques, auteur de *Takeshi Kitano Outremarge* (à lire absolument ^^) mais aussi (surtout ?) un des plus anciens membres de Japon & Culture !

Notre partenaire, le Salon de thé Cha-Yuan offrira un thé de bienvenue...

*Kino Ciné, Université Lille 3, M° Pont de Bois*

D'autres projections sont également programmées du 4 au 9 juin. Toutes les infos sur [www.kino-cine.com](http://www.kino-cine.com) !



### APOCRIFU – le danseur japonais SHUTÔ Yasuyuki à Roubaix !



**Le samedi 7 juin à 20h30** le danseur japonais du Ballet de Tôkyô Shutô Yasuyuki (lien vers son site officiel ci-dessous) sera exceptionnellement présent dans la région pour un spectacle à la Condition Publique.

APOCRIFU est un spectacle de Sidi Larbi Cherkaoui, chorégraphe belge d'origine marocaine célèbre sur la scène internationale de la danse contemporaine.

Tarif plein : 18 euros / Tarif réduit 15 euros

**Les membres de l'asso bénéficient du tarif réduit. Tarif spécial de 12 euros pour les membres de l'asso de moins de 25 ans (sur présentation de la carte de membre + carte d'identité pour les moins de 25 ans)**

Lieu : Condition Publique, 14 rue du Gal Faidherbe à Roubaix

- site officiel de Shutô Yasuyuki : [www.sayatei.com](http://www.sayatei.com)
- site de la Condition Publique : [www.laconditionpublique.com](http://www.laconditionpublique.com)

## Assemblée Générale de l'association : 21-06-2008

L'Assemblée Générale de l'association Japon et Culture se tiendra le **21 juin à partir de 15h00** au local de l'association (32 rue Boucher de Perthes à Lille).

### A l'ordre du jour :

- bilan des activités et bilan financier pour l'année 2007-2008
- prévisions des activités et budget prévisionnel pour l'année 2008-2009
- élection des membres sortants du bureau

Les **certificats d'étude du japonais de l'association** seront remis à l'issue de cette AG.

(pour ceux qui ne pourraient éventuellement pas être présents à l'AG, les certificats pourront être retirés au local de l'asso sur rendez-vous).

A la fin de l'AG, un pot de l'amitié sera offert par l'asso !

Nous comptons sur votre présence (une convocation à l'AG sera envoyée aux membres de l'association accompagnée d'un formulaire de pouvoir pour ceux qui n'auraient pas la possibilité d'y participer).

**L'accès à l'Assemblée Générale est réservé aux membres de l'association**



### Lost in Tôkyô - Festival International du Film Indépendant

Du 23 au 29 juin se tiendra à Lille la quatrième édition du Festival International du Film Indépendant. Entre rétrospective, compétition, hommage, panorama (et bien d'autres encore !) il y en aura pour tous les goûts !

Les fans du Japon retiendront particulièrement la date du **27 juin** car ce jour-là à 21h00 sera projeté le long métrage **Lost in Tôkyô** en VOST (sous-titrages français réalisés par Japon & Culture !). Cette projection se fera à l'Aeronef en présence du réalisateur du film IKAWA Kôtarô.

Une rencontre avec le réalisateur sera aussi organisée le même jour de 17h00 à 19h00, toujours à l'Aeronef.

Les projections se feront à l'Aeronef, au Palais des Beaux Arts, à la Maison Folie de Moulin et à l'Univers. L'accès aux séances sera gratuit sauf pour l'Aeronef (10 euros le pass 10 films)

Renseignements sur le site du Festival International du Film Indépendant : <http://kdiffusion.free.fr>

### Spiritualité japonaise

Viennent de paraître "*Takemusu Aiki vol. II*", recueil de conférences de Morihei Ueshiba, fondateur de l'aikidô et la biographie de Goï Masahisa 'ami spirituel' du fondateur de l'aikidô, "*Celui qui unit Ciel et Terre*". Ces deux ouvrages sont publiés aux éditions du Cénacle de France, petite maison d'édition lilloise spécialisée sur le Japon (et donc naturellement proche de l'association ^^...).

Pour en savoir davantage sur ces livres ou pour les commander :

[www.editionsducenacle.com](http://www.editionsducenacle.com)

Parallèlement à la sortie de ces livres, les Editions du Cénacle de France, avec le partenariat de Japon et Culture, organisent une exposition itinérante à la fois artistique et philosophique sur le thème de la Paix. L'expo, organisée dans le cadre du 150<sup>ème</sup> anniversaire des relations franco-japonaises et avec le soutien notamment de l'UNESCO, regroupe des tableaux, textes et calligraphies illustrant la pensée du fondateur de l'aikidô sur le thème universel de la Paix entre les peuples.

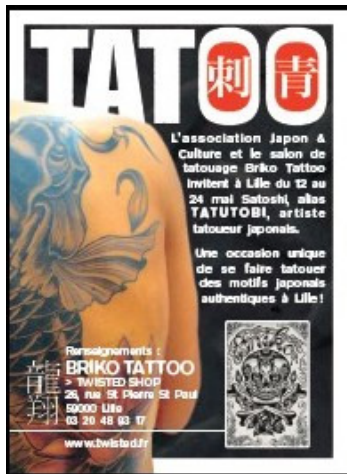
Renseignement sur l'exposition :

[www.unevoixpourlapaix.etude-japonaise.com](http://www.unevoixpourlapaix.etude-japonaise.com)



# Ca s'est -bien- passé...

## Tatouages japonais à Lille !



Du 12 au 24 mai une dizaine de membres de l'asso ont profité du passage de Satoshi pour se faire tatouer des kanji, carpes, grues ou autres motifs traditionnels japonais en profitant en même temps des 20% de réduction offerts aux membres de l'asso ! Une quinzaine d'autres Lillois (des "pas-encore-membres") se sont aussi fait tatouer par Satoshi.

Il a promis de revenir l'année prochaine pour satisfaire ceux qui n'ont pas pu se faire tatouer cette année...

Les photos des tatouages lillois de Satoshi figureront probablement bientôt dans la galerie de son site :

<http://www4.tokai.or.jp/t3-tattoos/index.htm>

## Les Pascals

Les Pascals un groupe de Japonais un peu fou sont passés au Grand Mix le 17 mai dernier et tous ceux qui y sont allés les voir (là aussi tarif réduit pour les membres de l'asso) ont trouvé le spectacle super... le temps a juste passé un peu trop vite et on aurait voulu que ça dure plus longtemps.

Eux aussi ont promis de revenir !!

Leur site (en japonais ^^) [www.pascals.jp](http://www.pascals.jp)



## Partenaires de l'asso !

Être membre de l'association c'est aussi bénéficier de nombreux tarifs réduits ! Voici la liste de nos partenaires... liste qui ne cesse de croître !

**Attention : certaines de ces offres sont soumises à conditions** (pour le détail des conditions et la liste complète de nos partenaires, voir page des 'Bonnes Affaires' du site de l'association sur [www.japon-culture.com](http://www.japon-culture.com) ou nous contacter au 03 20 30 71 79)

### Aikido Nord :

50 % de réduction - [www.etude-japonaise.com](http://www.etude-japonaise.com) - Lille - 03 28 52 31 91

### Restaurant Akira

10 % de réduction - [www.akira-restaurant.com](http://www.akira-restaurant.com) - 151 rue du Molinel à Lille - 03 20 54 47 05

### Shilla - épicerie japonaise

10 % de réduction - [www.shillaeurope.com](http://www.shillaeurope.com) - Overijse (Bruxelles) - +32 (0)2 7672093

### Appart'Hotel Citadines

10 % de réduction - [www.citadines.com](http://www.citadines.com) - avenue Willy Brandt à Lille - 0825 010 363

### Maison de Thé Cha Yuan

10 % de réduction - 8 rue St Jacques à Lille - 03 28 52 42 70

### Kenzen Concept

10 % de réduction - [www.kenzen-concept.fr](http://www.kenzen-concept.fr) - Centre d'Affaires le Molinel - Avenue de la Marne - Bat E - 59290 Wasquehal - 03 20 80 08 08

### Akino Futon

10 % de réduction - 172 rue Gambetta à Lille - 03 20 07 55 87

**Jardin japonais**

8 % de réduction - [www.jardinjaponais.fr](http://www.jardinjaponais.fr)

**Kino Ciné**

Tarif réduit systématique - [www.kino-cine.com](http://www.kino-cine.com) - Université Lille 3 à VdA - 03 20 41 61 43

**Fanathek.com**

5% de réduction - [www.fanathek.com](http://www.fanathek.com)

**Espace Langue Tôkyô**

5 % de réduction - [www.espacelanguetokyo.com](http://www.espacelanguetokyo.com) - Tôkyô - +81 3 3486 0120

**Bazar du Bizarre**

5 % de réduction - [www.bazardubizarre.com](http://www.bazardubizarre.com) - 24 r des Ponts de Comines à Lille - 03 20 55 56 65

**Tsunami Games**

5 % de réduction - [www.tsunamigames.fr](http://www.tsunamigames.fr) - 98/100 rue du Molinel à Lille - 03 59 89 21 57

**Restaurant le Tokyo**

5 % de réduction - 55 rue Nationale à Lille - 03 20 12 98 88

**Voyageurs du Monde - Lille**

5% de réduction sur la librairie - [www.vdm.com](http://www.vdm.com) - 147 bd liberté à Lille - 03 20 06 76 30

**Shiatsu - Caroline Bacquaert**

16 % de réduction / séance d'essai - [www.shiatsu-lille.fr](http://www.shiatsu-lille.fr) - 06 10 32 18 29

**Librairie Tirloy**

5 % de réduction - <http://www.tirloy.fr/> - 03 20 55 37 09

**Zafu-shop.com**

5 % de réduction - [www.zafen-shop.com](http://www.zafen-shop.com) - 03 84 43 96 85

**Destination Japon**

3 % de réduction sur le Japan Rail Pass - [www.destinationjapon.fr](http://www.destinationjapon.fr) - 01 42 96 09 32